

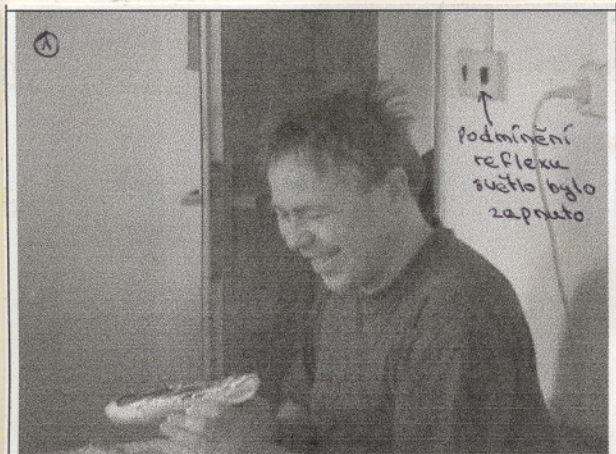
DVOJSTRÁNKÁ VZDĚLÁNÍ

PSYCHOLOGICKÁ STUDIE Doc. PhDr. Hugo Vemena, DrSc. PROVÁDĚNÁ NA NAŠICH BLÍZKÝCH.

Cyklus I.: Výzkum podmíněných reflexů u Homo unhabilis varieta Pragensis, cv. P.C.

Cyklus II.: Celkový přehled deviací spojených s konzumací čokolí a křeholí

Cyklus I.:



Podmíněný reflex je vázán na nějakou podmínku. V klasických pokusech I.P. Pavlova bylo takovou podmínkou např. světlo. Biologicky významný podnět (světlo) předchází podnětu, který má pro organismus významnou biologickou hodnotu (potrava)



Po spuštění podnětu (světlo) se sledovaný jedinec ihned bezmyšlenkovitě vrhá na předloženou stravu...



Po zapojení mozkových okruhů si však sosesta sune více do dutiny ústní. "Čím víc toho ukousnu, tím míň mi seberou". Klasická hladová fobie. Strach se projevuje i naježením srsti, v tomto případě zbytek vlasů...



Projevující se atavismus - trhání potravy bylo typické pro naše vývojové předky (Australopythécus a Neandrtálec) jejichž strava byla syrová a tuhá. (Ti ovšem měli čím trhat)



Podněty z okrajových nervů přecházejí do šedé kůry mozkové: "To jsem ale cvalák, to jsem všechno sněd! Teď už neumím hladý" (projev hladové fobie)

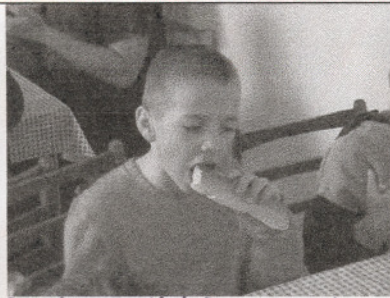


po několika minutách po podání potravy jeví objelet nezkonanou radost a spokojeně umí. Projev hladové fobie zařekává: "Teď už mi to nevrnou!"
Pokus ukončen: vypnout světlo, vypustit žaludek

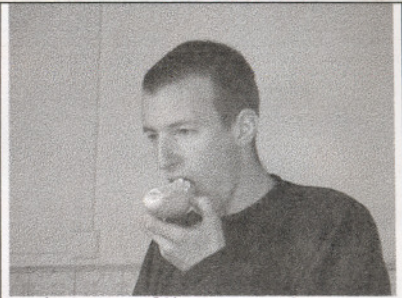
Cyklus II.:



Zatímco ostatní jedí, objekt z předchozí strany vyje...



Psychóza - myslí si, že je pavouk - potravu před zhltnutím rozpouští produkty slinných žláz.



Alkoholik - jídlo bere jako mleté žito; jí myslí na další činnost...



Mentální anorexie: "Jídlo! Raj!"



Projev spavé nemoci - pokročilé stadium - spí i při jídle



Chronická obezita - ostatní se baví, ona stále jí a jí a jí...



Psychóza - myslí si, že je had: zalízt, téměř vykulobený k pozření nadměrně kousků



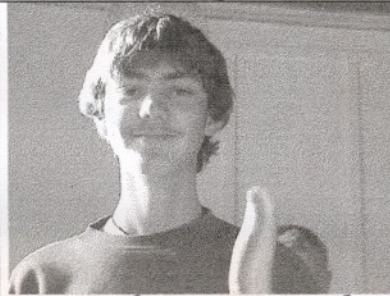
Známka urychleného stárnutí určitých partí jedince - až mlad, již nemá zuby



Předčasná vypěstlost duševní - co sní dospělí já taky!



Atavismus - projev kmenové hierarchie - před jídlem nabízí mladý jedinec nejprve sousto staršímu



Neuvyžádaná osobnost, v rohlíku vidí falický symbol.



Bulimie - „to všechno hned švih! záchod je za rohem...“

Veškeré dotazy a stížnosti na vědecké pojetí této dvojstránky adresujte prosím ve dnech 14.3. - 18.6. 2022 na lampárnu Hlavního nádraží

Plat