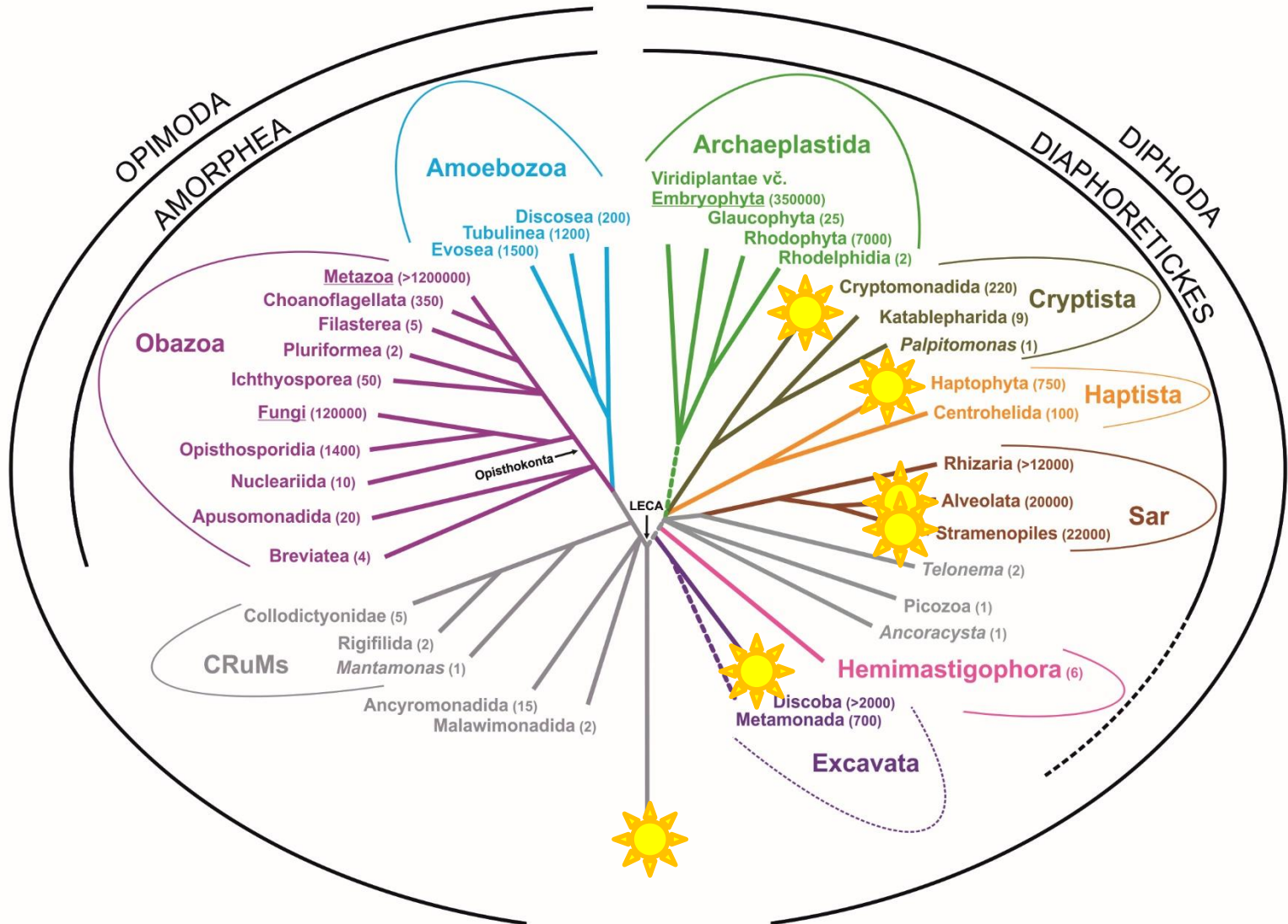


# Phycology

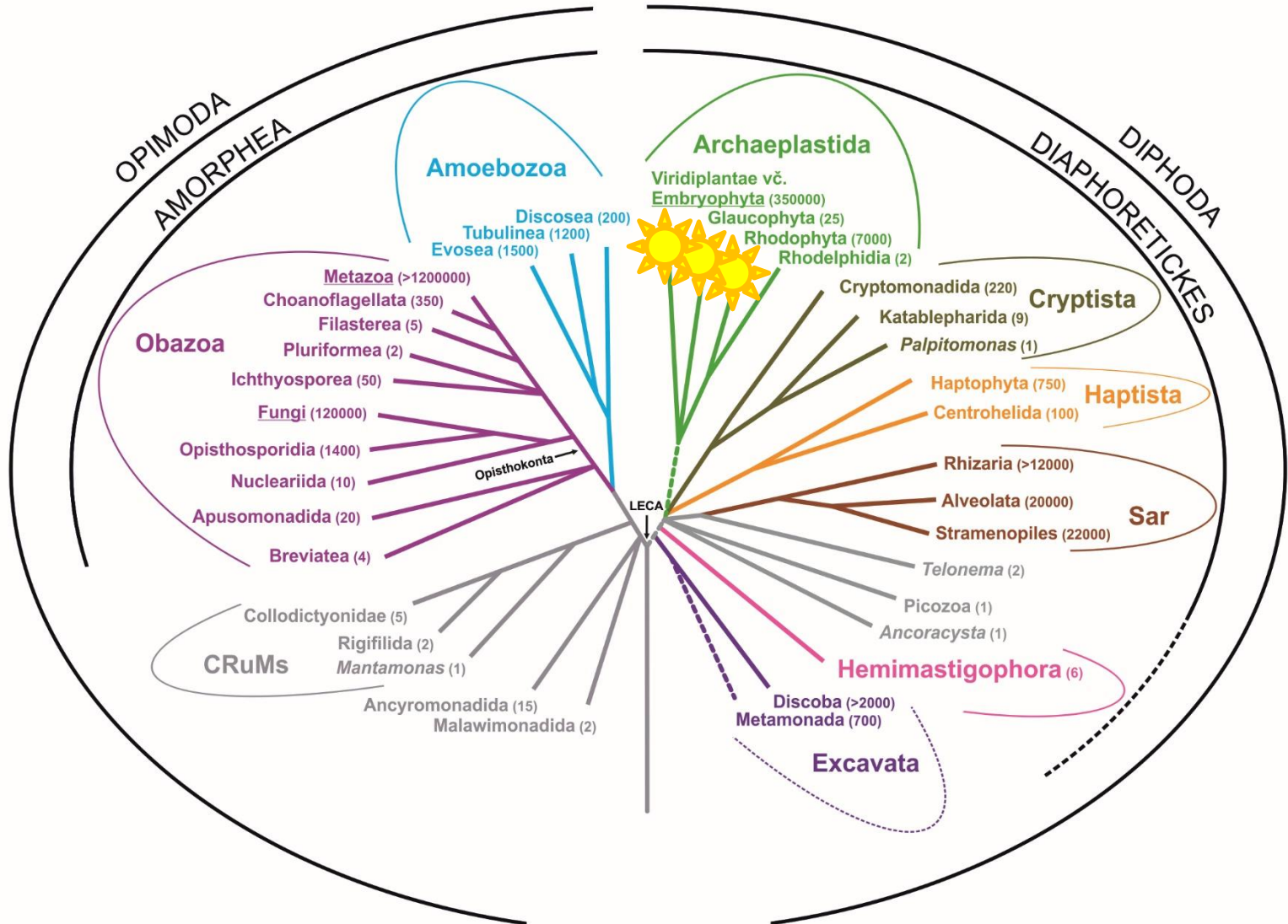
- **Botany of non-vascular plants**
- **Protistology**



# Phycology I.



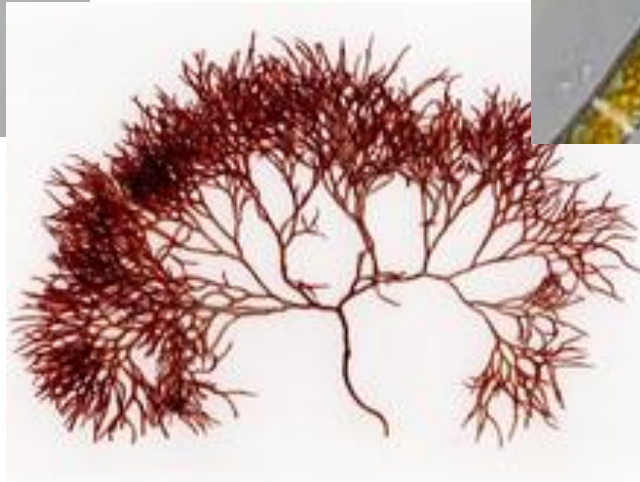
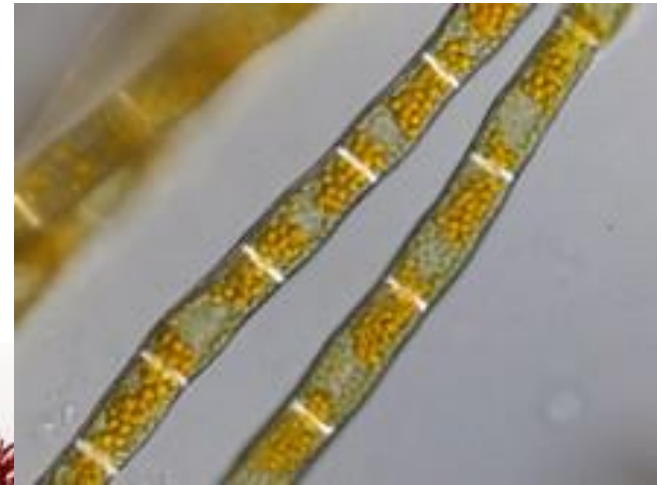
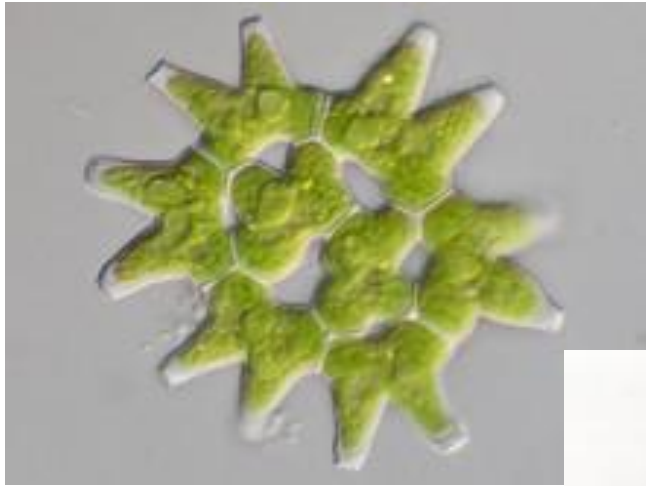
# Phycology II.





# Phycology II.

- lecture: thursday, 13:10 – 15:25
- practicum: tuesday, 10:40 – 12:10



# Phycology II. - lecture

- <http://botany.natur.cuni.cz/algo/predmety.html>

Program přednášek:

datum	přednáška	prezentace
20.2. (P+J)	úvodní přednáška + Viridiplantae, Glauco-, Rhodoph. I.	
27.2. (Y)	Chlorophyta, Chlorophyceae I	
6.3. (J)	Rhodophyta II.	
13.3.	přednáška se nekoná	
20.3. (P)	Chlorophyceae II	
27.3. (P)	Trebouxiophyceae	
3.4. (Y)	Prasinoph., Ulvophyceae	
10.4. (M)	Cladophoro-, Trentepohliophyceae	
17.4. (Y)	Bryopsido-, Dasycladophyceae	
24.4. (M)	Streptophyta, Charophyceae	
1.5.+8.5.	státní svátek	
15.5. (M)	Zygnematophyceae	

(J) Jiří Neustupa, (M) Martina Pichrtová, (P) Pavel Škaloud, (Y) Yvonne Němcová



Yvonne Němcová



Pavel Škaloud



Jiří Neustupa



Martina Pichrtová

# Algologie II. - lecture



# Algologie II. - lecture

Program přednášek:

datum	přednáška	prezentace	Prezentující
20.2. (P+J)	úvodní přednáška + Viridiplantae, Glauco-, Rhodoph. I.		-
27.2. (Y)	Chlorophyta, Chlorophyceae I		Dagmar
6.3. (J)	Rhodophyta II.		Martin
13.3.	přednáška se nekoná		-
20.3. (P)	Chlorophyceae II		Tereza
27.3. (P)	Trebouxiophyceae		Petra
3.4. (Y)	Prasinoph., Ulvophyceae		Miroslav
10.4. (M)	Cladophoro-, Trentepohliophyceae		Tereza
17.4. (Y)	Bryopsido-, Dasycladophyceae		Pablo
24.4. (M)	Streptophyta, Charophyceae		Raquel
1.5.+8.5.	státní svátek		-
15.5. (M)	Zygnematophyceae		Kristýna

(J) Jiří Neustupa, (M) Martina Pichrtová, (P) Pavel Škaloud, (Y) Yvonne Němcová

# Algologie II. - practicum

- <http://botany.natur.cuni.cz/algo/predmety.html>



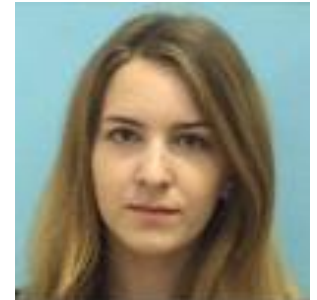
Honza



Pavel



Petr



Verča



# Algologie II. - practicum

> HOME <

1. Cyanobacteria

2. Euglenophyta

3. Cryptophyta

4. Dinophyta

5. Phaeophyceae

6. Chrysophyceae

7. Xanthophyceae

8. Eustigmatophyceae

9. Dictyochophyceae

10. Bacillariophyceae I.

11. Bacillariophyceae II.

12. Glaucophyta

13. Rhodophyta I.

14. Rhodophyta II.

15. Prasinophyceae

16. Ulvophyceae

17. Chlorophyceae

18. Trebouxiophyceae

19. Charophyceae

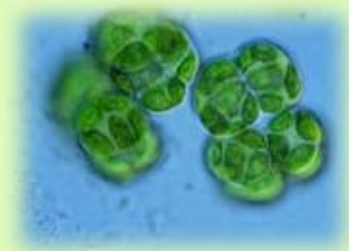
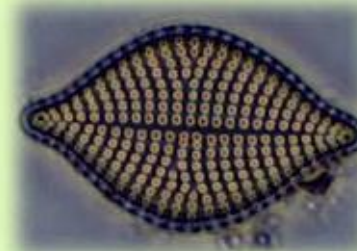
20. Zygnematophyceae

21. ostatní Streptophyta

## Virtuální algologické praktikum

Vítejte na stránkách virtuálního praktika k předmětům [Algologie I.](#) a [II.](#)

Zde naleznete obrazovou dokumentaci k objektům prezentovaným na praktických cvičeních. Seznam řas a sinic aktuálně prezentovaných v tomto semestru (včetně požadavků k poznávačce) najdete na těchto stránkách: [ZS](#), [LS](#).



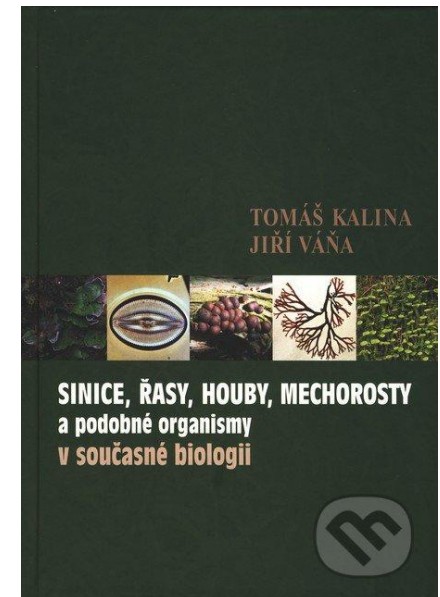
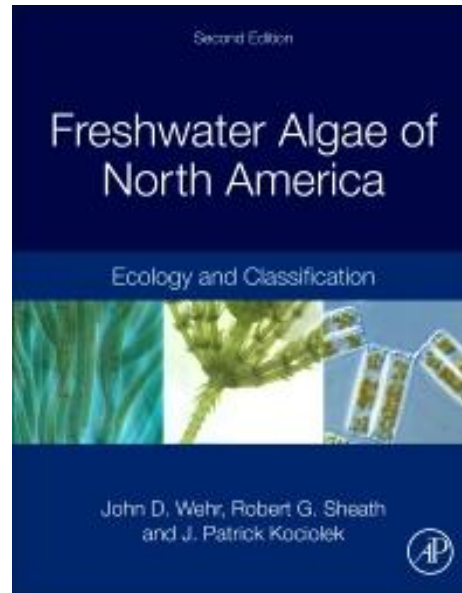
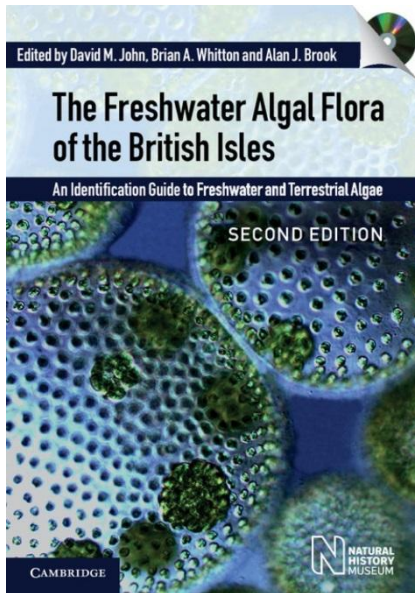
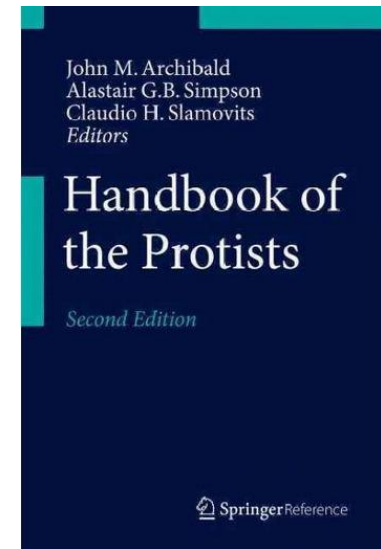
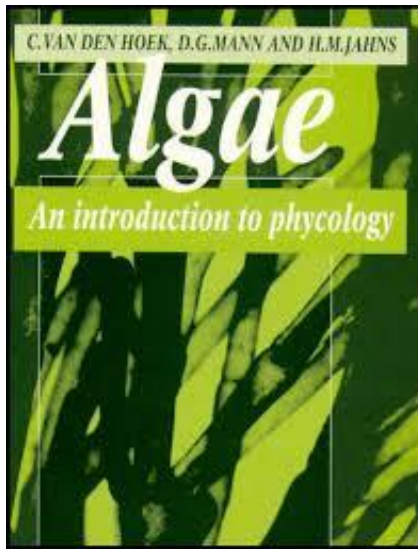
» [Stránky algologického pracoviště](#) «

# Phycology II.

- Practicum: Determination test
- Lecture: Oral exam

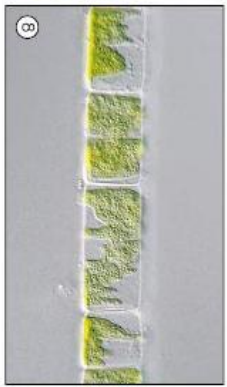
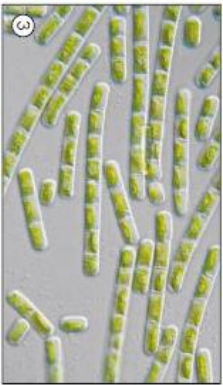
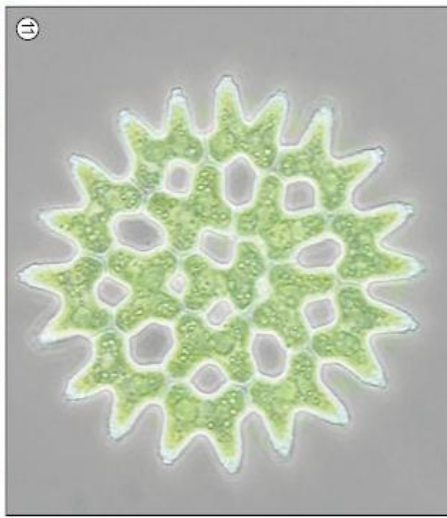
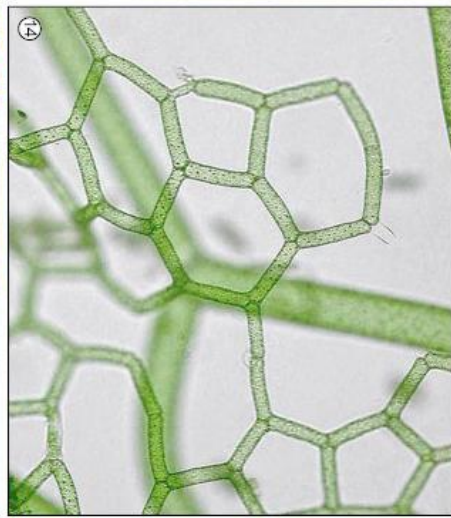
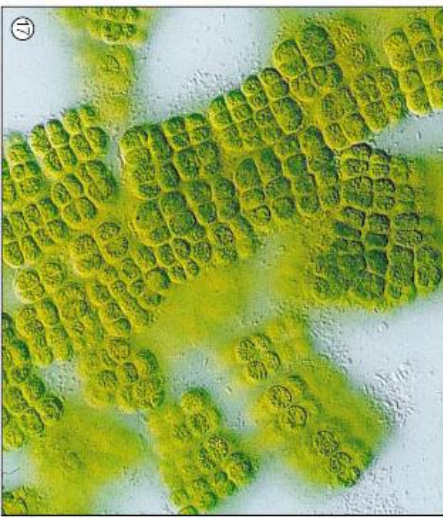
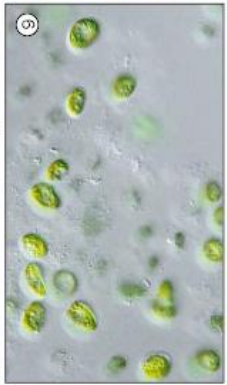
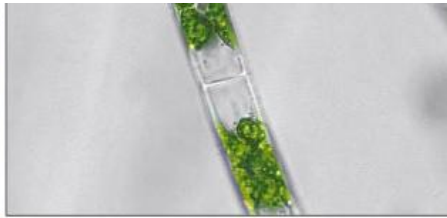


# Literature

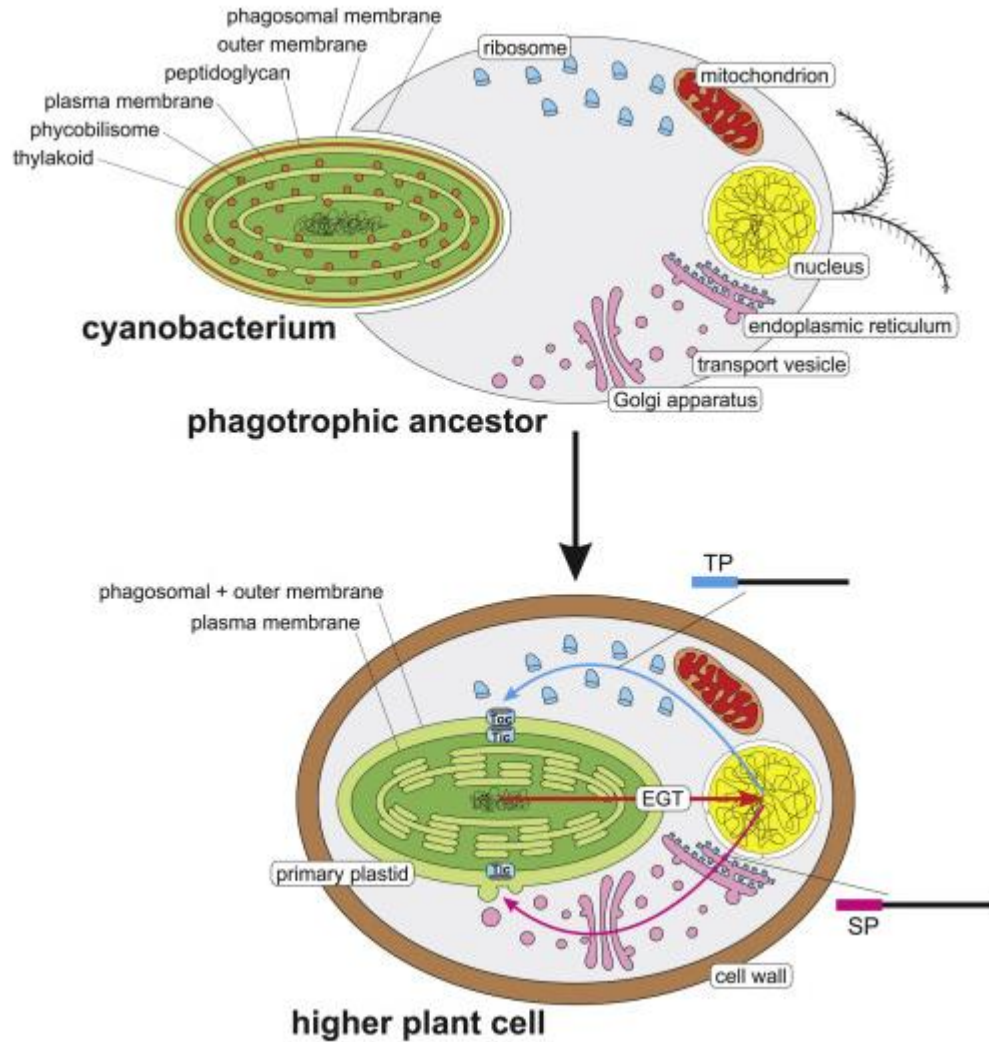




# Archaeplastida



# Archaeplastida





# Archaeplastida

